

# CONSTRUCTION & BÂTIMENT

PROJETS ET CHANTIERS  
DES PROFESSIONNELS DU BÂTIMENT

UNE ÉDITION

## ESPACES

CONTEMPORAINS

CHF 8.-





# UNE MAISON DANS LA VILLE

Un bâtiment de l'Établissement Vaudois d'Accueil des Migrants (EVAM) comme le foyer du Chasseron doit s'adapter aux besoins multiples de ses usagers. Une diversité que le bureau d'architecture Isler Gysel a choisi de ne pas exprimer, afin d'intégrer au mieux la construction, et ses habitants, dans son environnement urbain.

texte : Héroïse Gailing  
photos : Matthieu Croizier



Résultat d'un concours ouvert organisé en 2014, le foyer du Chasseron a finalement été inauguré il y a une année le long de l'avenue d'Échallens à Lausanne. Le choix d'un tel emplacement, situé en plein cœur d'un quartier résidentiel et à proximité du centre-ville, n'est pas anodin. Par cette décision l'EVAM (Établissement vaudois d'accueil des migrants) affiche une volonté d'ouverture et d'intégration du foyer et de ses habitants dans le quartier et la ville. Au-delà de l'offre d'hébergement, l'ambition est d'offrir aux résidents un tremplin vers l'avenir.

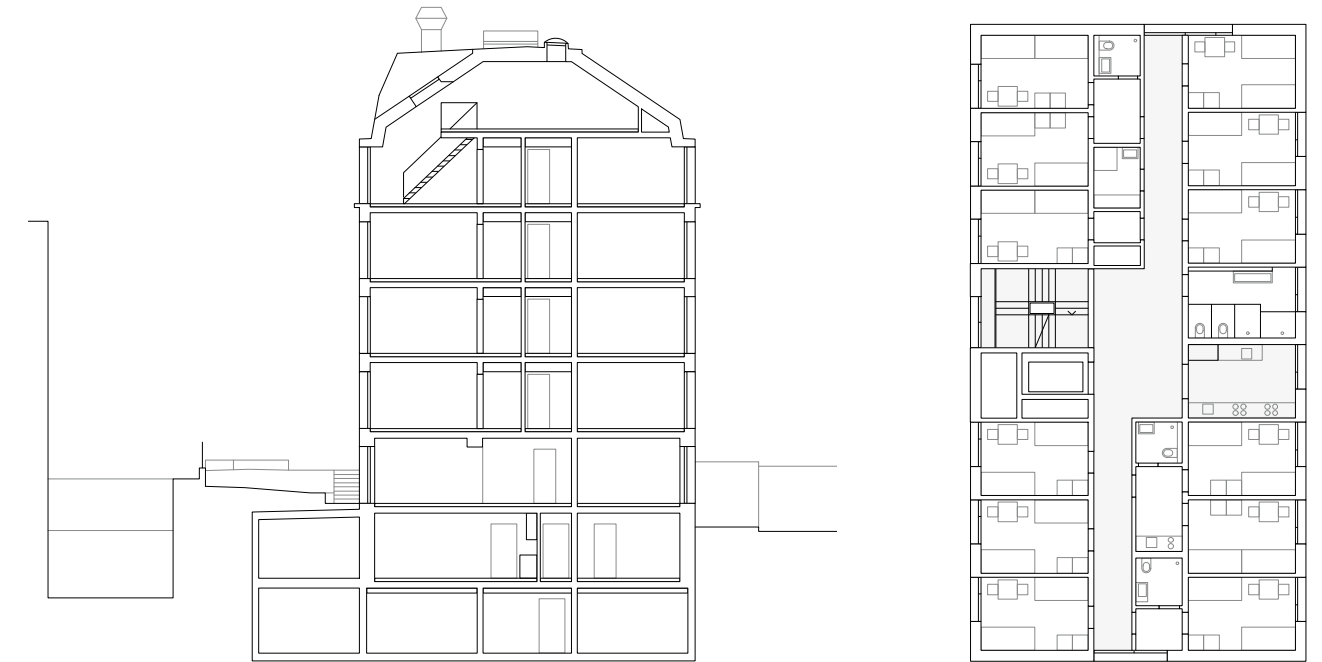
## INTÉGRER LA DIFFÉRENCE

Pour cela, le bureau d'architecture Isler Gysel a choisi de travailler avec un gabarit similaire à celui du voisinage : un bâtiment « plot », centré sur sa parcelle, et couronné d'une toiture mansardée, qui permet d'optimiser le volume habitable et d'offrir un maximum de lits. Autre geste constructif lausannois typique : l'optimisation de

la pente du terrain dans l'agencement du bâtiment. En effet, grâce à la topographie de la parcelle, les architectes ont pu créer un socle de deux niveaux qui accueille toutes les fonctions publiques et administratives du site. Au rez inférieur, une salle pour activités a ainsi été aménagée en contact direct avec l'avenue. On y organise des ateliers et animations pour les habitants du foyer mais aussi pour des personnes extérieures. Cet espace, très apprécié des utilisateurs, est préservé du passage par la végétation qui occupe la placette en prolongement du trottoir, formée par la position en retrait du bâtiment.

Au rez supérieur, où se trouvent l'entrée principale et les bureaux de l'administration, le socle devient un jardin. Avec cet aménagement, les architectes confirment leur intention de produire un immeuble « normal », qui ne doit pas être différent des logements courants. Et pourtant, en choisissant un revêtement de plaques ondulées en fibres-ciment, un matériau couramment





employé pour des bâtiments industriels ou agricoles, ils lui confèrent une expression résolument contemporaine. Bien qu'englobant, l'habillage ne transforme pas le bâtiment en objet sculptural, au contraire. La mise en œuvre est soignée; le rythme des plaques accompagne le dessin des façades et les encadrements des ouvertures. Cette composition presque classique et la sobriété du vert-gris du revêtement permettent d'intégrer la construction parmi ses voisins les plus anciens, aux façades crépies de couleur.

#### HÉBERGER LA DIVERSITÉ

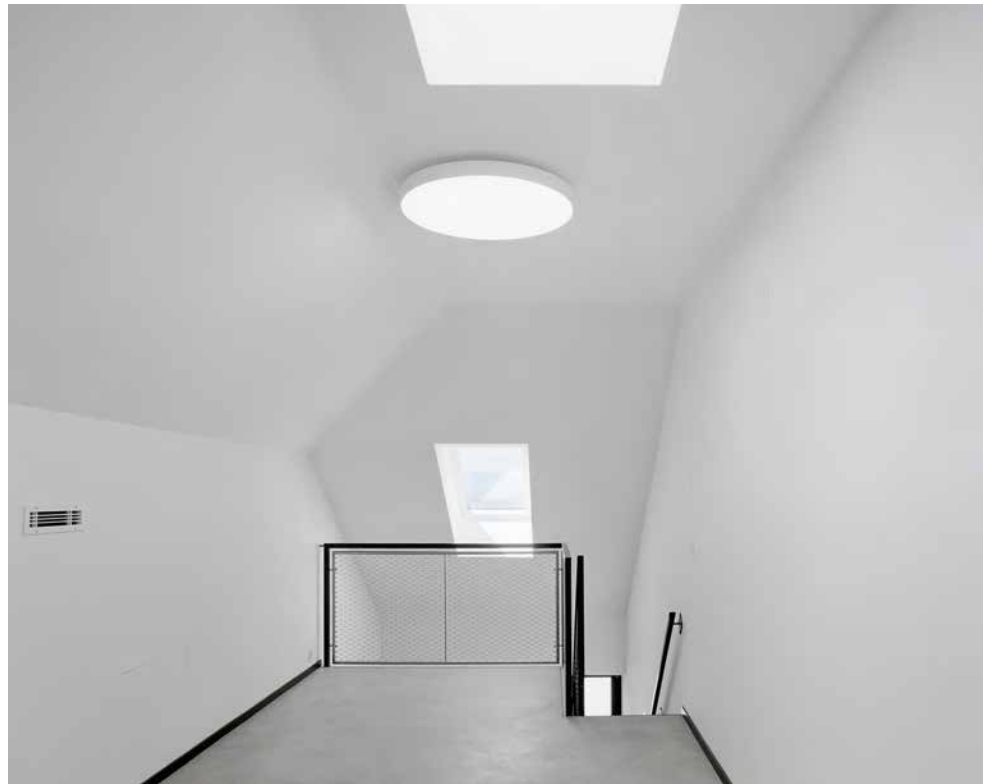
À l'intérieur, les contraintes économiques et d'usage du lieu sont perceptibles dans le choix des matériaux bruts, simples et solides. Le travail de la lumière naturelle dans le plan permet cependant d'offrir des espaces accueillants et de procurer un sentiment de sécurité nécessaire dans les circulations. Chaque étage est ainsi desservi par un couloir central traversant, éclairé aux extrémités par des ouvertures généreuses sur la ville. Au milieu, un palier rassemble les services communs et crée un lieu potentiel de rencontre. Cet espace est éclairé en second jour par la paroi vitrée de la cuisine d'une part, et la cage d'escalier de l'autre. L'ambiance minérale de cette dernière, valorisée par l'éclairage naturel abondant, contraste avec les plafonds non revêtus des étages, seuls éléments constructifs en bois visibles de la structure préfabriquée qui s'appuie sur le socle de béton.

Un des défis de l'EVAM est d'offrir un accueil à des personnes dans des situations très variées: aide d'urgence, personnes migrantes, seules ou en famille, mineurs non accompagnés... et pour des périodes variables, allant de l'hébergement ponctuel au séjour à plus long terme. Les architectes ont alors imaginé différents types de chambres. Celle de base mesure 12 m<sup>2</sup> et doit accueillir deux personnes avec toutes leurs affaires, vaisselle et nourriture comprises. D'autres sont adaptées à l'accueil de personnes à mobilité réduite et disposent de sanitaires privés. Certaines sont couplées et accompagnées d'un coin cuisine ou d'une salle de bain, formant ainsi un petit appartement de deux pièces. Enfin, grâce à la toiture mansardée, des chambres ont pu être aménagées en duplex, où peuvent résider jusqu'à 5 personnes sur la mezzanine, tout en bénéficiant d'un espace de vie en bas. Chaque chambre est dotée d'une ouverture unique dont les proportions généreuses, avec balcon à la française, permettent d'augmenter la relation avec l'extérieur.

Finalement, à l'intérieur comme à l'extérieur, le bâtiment oscille entre particularité et intégration. Dedans, ce sont des variations typologiques ponctuelles qui enrichissent le plan standardisé. Dehors, l'expression originale du matériau est nuancée par l'introduction d'un langage classique dans la forme et la composition architecturale. Un équilibre entre la normalité et le spécifique, qui répond aux besoins de ce programme particulier.



Dans les chambres, les grandes portes-fenêtres favorisent la projection vers l'extérieur et augmentent la sensation d'espace.



Chaque étage est desservi par un couloir central traversant, éclairé aux extrémités par des ouvertures généreuses sur la ville.

CETTE ENTREPRISE A PARTICIPÉ À LA CONSTRUCTION DU FOYER D'HÉBERGEMENT COLLECTIF, CHASSERON 1, À LAUSANNE.

**a.planir** 

**Direction de Travaux.**

atelier de planification,  
de réalisation et d'économie  
de la construction.

Ch. de l'Usine 13, 1040 Echallens  
Tél. 021 886 01 20 [www.aplanir.ch](http://www.aplanir.ch)







La mise en œuvre de plaques de fibres-ciment s'accorde avec le langage classique des façades voisines.



Travaux publics  
Bâtiments  
Béton armé  
BFUP  
Désamiantage  
Travaux souterrains  
Génie civil

Route de Lully 60  
1470 Estavayer-le-Lac  
026 552 04 14  
www.deneriaz.ch

**Dénériaz**  
Du cœur à l'ouvrage.



Depuis 1985

Route de Taillepied 3 | 1095 Lutry    Rue de l'Envol 3 | 1950 Sion  
Tél.: 021 791 53 41    Tél.: 027 322 56 33  
www.kuonen-stores.ch

PLÂTRERIE PEINTURE RENOVATION

**K A S T R A T I**  
**F R È R E S S À R L**

Ch. du Petit-Flon 34    079 731 14 44  
1052 Le Mont-sur-Lausanne    079 464 49 02

www.kastrati-peinture.ch



**srg | engineering®**  
Schumacher & CHngS Ingénieurs SA  
Ingénieurs - Conseils Scherler SA  
R.G. Riedweg et Gendre SA  
Enerplan SA

Votre partenaire

- Chauffage
- Electricité
- Ventilation
- Energie
- Climatisation
- Sécurité
- Sanitaire
- Sécurité AEAI

ISO 9001-14001

www.srg-engineering.ch | info@srg-eng.ch | T. +41 22 929 12 12  
Genève | Le Mont-sur-Lausanne | Carouge | Villars-Ste-Croix | Fribourg





Depuis les jardins voisins, le foyer ressemble à un bâtiment de logement comme un autre.

CES ENTREPRISES ONT PARTICIPÉ À LA CONSTRUCTION DU FOYER D'HÉBERGEMENT COLLECTIF, CHASSERON 1, À LAUSANNE.

**JJH CUISINES**  
D I F F U S I O N S A  
Rue de Genève 90C | 1004 Lausanne | T.021 625 57 12  
**forster** La cuisine en acier [www.jjhcuisesines.ch](http://www.jjhcuisesines.ch)

**HugueSols Sàrl**  
Rue du Verdet 8  
**1375 Penthéréaz**  
Revêtements sols

---

Mobile :079 606 26 08 / Tél :021 882 17 86 / Email :hugsols@netplus.ch  
**Linoléum – PVC – Moquettes – Parquets – Terrasse**

**PELLITTERI SA**  
• CARRELAGE • RENOVATION •

**Votre spécialiste dans la région lémanique**  
Carrelage – Mosaïque – Pierre naturelle

Ch. de Fontanettaz 11 • 1009 Pully  
Mobile: **079 948 15 49** • Tél.: 021 711 03 65  
info@pellitterisa.ch • www.pellitteri-sa.ch

Votre pro du solaire depuis 25 ans

► T 021 804 85 00  
► [www.tritec.ch](http://www.tritec.ch)

## LISTE DES MANDATAIRES ET INTERVENANTS

<b>Maître d'ouvrage</b> Établissement vaudois d'accueil des migrants (EVAM)	<b>Ingénieur feu</b> Ignis Salutem SA	<b>Installation MCR</b> Engie Services SA	<b>Portes en métal</b> CMA Constructeurs Métalliques Associés SA	<b>Sols sans joint</b> Moll SA
<b>MANDATAIRES</b>	<b>Géomètre</b> Lehmann géomètre SA	<b>Façades</b> Facetec SA	<b>Ouvrages métalliques</b> AWA Constructions métalliques SA	<b>Plinthes</b> HugueSols Sàrl
<b>Architecte</b> Isler Gysel Architekten GmbH	<b>ENTREPRISES</b>	<b>Ferblanterie</b> Rossier Toiture SA	<b>Cloisons en éléments</b> Büwa AG	<b>Carrelage</b> Grisoni Carrelages Sàrl
<b>Direction des travaux</b> A.planir Sàrl	<b>Démolition</b> Orlati (VD) SA	<b>Ascenseurs</b> AS Ascenseurs SA	<b>Plâtrerie</b> Crimimax Clément Peinture SA	<b>Peinture</b> Kastrati Frères Sàrl
<b>Ingénieur civil</b> Perret-Gentil SA	<b>Terrassement, enceintes de fouille</b> Marti Construction SA	<b>Stores</b> Kuonen Stores SA	<b>Cuisines</b> Ginox SA	<b>Nettoyage</b> Total Nett' Services Sàrl
<b>Ingénieur CVS</b> AZ Ingénieurs Lausanne SA	<b>Maçonnerie</b> Dénériaz SA	<b>Étanchéité</b> Balzan & Immer Etanchéité SA	<b>JJH - CUISINES</b> DIFFUSION SA	<b>Photovoltaïque</b> Tritec SA
<b>Ingénieur électricien</b> Ingénieurs-Conseils Scherler SA (srg   engineering)	<b>Construction bois</b> Blumer-Lehmann AG	<b>Échafaudages</b> ES Echafaudages Services SA	<b>Faux-plafonds</b> M+M Montage et Maintenance SA	<b>Sécurité du chantier</b> Securitas SA
<b>Physicien du bâtiment</b> PPLUS Sàrl	<b>Électricité</b> P. Cupelin SA	<b>Revêtement coupe-feu</b> Fire System SA	<b>Cosmétique du béton</b> Novalla SA	<b>Jardin</b> Depping Jardins Sàrl
<b>Ingénieur bois</b> Pirmin Jung Schweiz AG	<b>Installations sanitaires</b> Pasche-Sanitaire SA	<b>Fenêtres bois-métal</b> 4B AG	<b>Chapes</b> B. Pachoud & Fils SA	
	<b>Installation chauffage</b> Von Auw SA	<b>Menuiserie</b> Star City SA		
	<b>Installation ventilation</b> Neuhaus Energie SA	<b>Portes de garage</b> Portes Brodard SA		

**FACETEC**  
FAÇADES VENTILÉES

**Le spécialiste de la façade ventilée**

Un accompagnement complet de la conception à la réalisation.